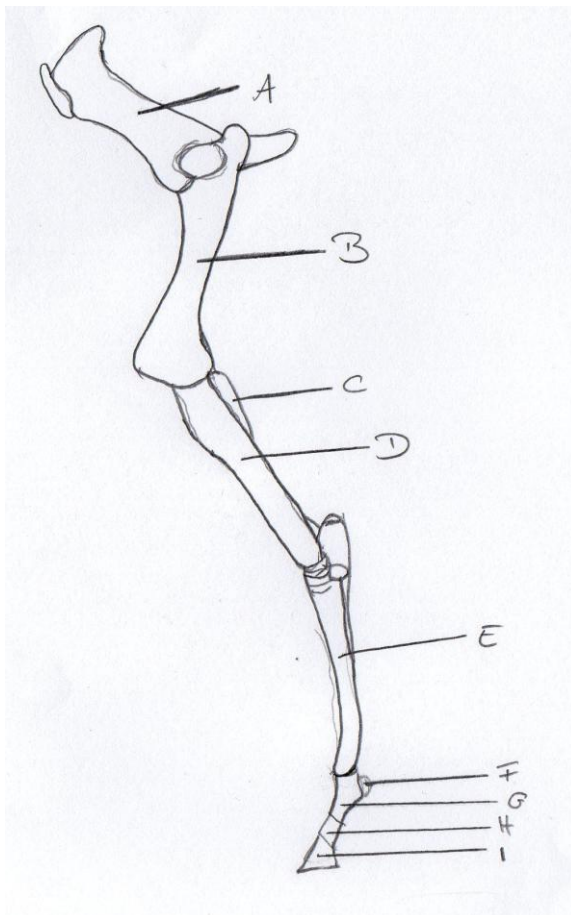


Medizin-Quiz im Pferdebereich

1. Wie viele Wirbel hat ein Pferd?
 - a. 35-40
 - b. 50-56
 - c. 60-65
2. Wie ist der Pferderumpf mit den Vordergliedmaßen verbunden?
 - a. über das Schlüsselbein
 - b. rein über Bänder
 - c. über Muskeln
3. Für welche Bewegung ist der erste Halswirbel (=Atlas) hauptsächlich zuständig?
 - a. Kopf drehen
 - b. Nicken
 - c. beides
4. Wie viele Sehnen hat ein Pferdebein?
 - a. 4
 - b. 3
 - c. 5
5. Was ist der Fesseltrageapparat?
 - a. Hufbein, Strahlbein, Beugesehnen
 - b. Spannsägekonstruktion
 - c. Fesselringband und Fesselträger; Konstruktion zum kraftsparenden Stehen und zur Stoßdämpfung
6. Wovon ist bei der „Pododermatitis aseptica acuta“ die Rede?
 - a. Huflederhautentzündung
 - b. Hufrehe
 - c. Kolik
7. Wie lang ist der komplette Darm des Pferdes?
 - a. 50m
 - b. 12m
 - c. 30m
8. Wie groß ist das Volumen pro Atemzug?
 - a. 2 Liter
 - b. 5 Liter
 - c. 10 Liter
9. Wie häufig atmet das erwachsene Pferd pro Minute in Ruhe?
 - a. 5-10x
 - b. 8-16x
 - c. 15-20x
10. Wie viele Zähne hat eine ausgewachsene Stute normalerweise?
 - a. 44
 - b. 36
 - c. 40



11. Wie hoch ist die physiologische Körpertemperatur eines erwachsenen Pferdes?
- a. 37,2 - 37,5 °C
 - b. 37,5 – 38,2 °C
 - c. 38,0 – 38,5 °C
12. Wo befindet sich das Erbsbein?
- a. am Karpalgelenk (Vorderfußwurzelgelenk)
 - b. am Sprunggelenk
 - c. im Huf
13. Beschrifte die Knochen der Hintergliedmaße



A:
B:
C:
D:
E:
F:
G:
H:
I:

14. Welche Struktur trägt im Idealfall den Reiter?
- a. die Wirbelsäule
 - b. die Rückenmuskeln
 - c. die Bänder der Wirbelsäule
15. Was ist beim Dehnen des Pferdes zu beachten?
- a. nur im warmen Zustand dehnen
 - b. im kalten Zustand ist das Dehnen effektiver
 - c. man kann nichts falsch machen



16. Welche Strukturen verbindet das ISG (Iliosacralgelenk)?
- a. Kreuzbein – 2 Beckenhälften
 - b. Lendenwirbelsäule – Hüfte
 - c. Kreuzbein – Lendenwirbelsäule
17. Wie viel Blut hat ein Warmblüter etwa?
- a. 4-5 % des Körpergewichtes
 - b. 15 % des Körpergewichtes
 - c. 7-8 % des Körpergewichtes
18. Wo sitzen die Griffelbeine?
- a. am Unterarmknochen
 - b. am Knie
 - c. am Röhrbein
19. Was ist Arthrose?
- a. Knorpelschädigung im Gelenk
 - b. Entzündung im Gelenk
 - c. Schleimbeutelentzündung
20. Wie viele echte Rippen hat das Pferd?
- a. 18
 - b. 8
 - c. 10